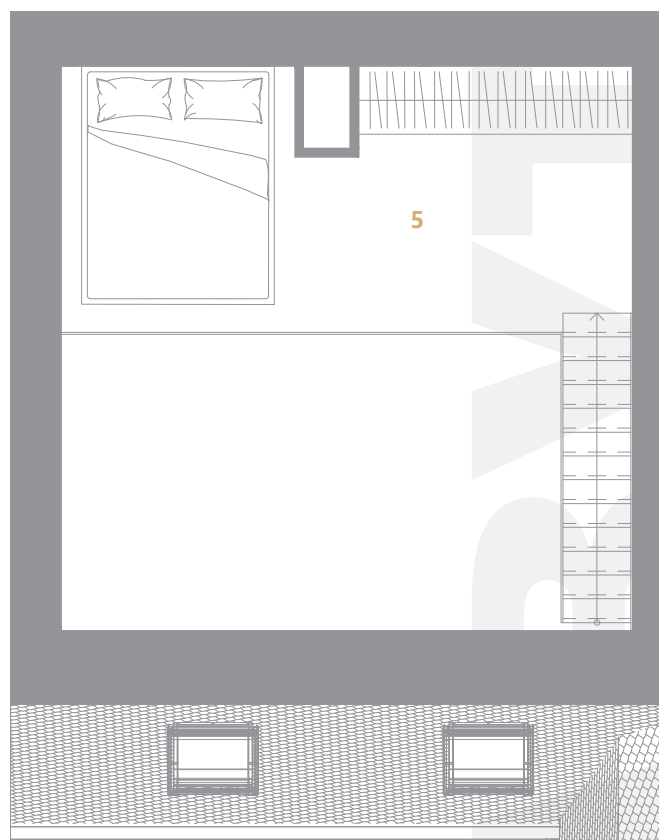
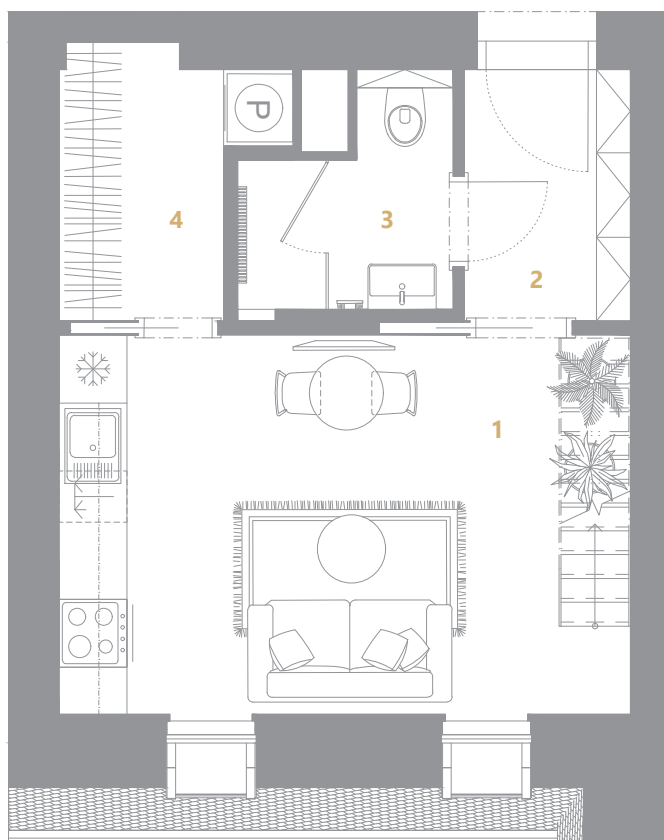


Byt L 1+kk LOFT



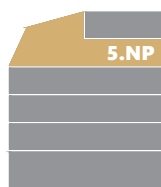
1	obývací prostor	17,8 m ²
2	zádveří	3,2 m ²
3	koupelna	3,0 m ²
4	šatna	3,9 m ²
5	spací patro	11,3 m ²
	sklepní kóje	

Užitná plocha bytu **27,9 m²**

Spací plocha **11,3 m²**

Užitná + spací plocha **39,2 m²**

Podlahová plocha 29,8 m²



*Podlahová plocha je vymezena nařízením vlády č. 366/2013 Sb., o úpravě některých záležitostí souvisejících s bytovým vlastnictvím. Podlahovou plochu bytu tvoří půdorysná plocha všech místností včetně svislých nosných i nenosných konstrukcí uvnitř bytu. Započítává se i plocha zakrytá vestavěnými předměty (skříně, vany atp.) Podlahová plocha je vymezena vnitřním lícem svislých konstrukcí ohraničujících byt včetně povrchových úprav. Užitná plocha bytu je součet užitné plochy všech místností bytové jednotky, bez plochy teras/balkonů. Uvedená užitná plocha se může během realizace stavby změnit. Umístění zařizovacích předmětů je v půdorysu zakresleno schematicky. Schéma půdorysu představuje dispoziční řešení bytu. Zobrazené vybavení nábytkem, vestavěné skříně, kuchyňské spotřebiče, pračky a sušičky nejsou součástí dodávky bytu. Toto vybavení je zobrazeno pouze pro názornost. Specifikace konstrukce, povrchové úpravy a vybavení je předmětem přílohy "Katalog standardů."

LOFT

LOFTOVÉ BYTY
EXCLUSIVE
KATALOG STANDARDŮ

Technologie

VYTÁPĚNÍ A OHŘEV TUV

Vytápění a ohřev teplé užitkové vody je zabezpečený centrálním plynovým kotlem umístěným v technické místnosti bytového domu. Vnitřní prostory bytů budou vytápěny teplovodním podlahovým topením. V koupelnách přispějí k tepelné pohodě designové topné žebříky.

VĚTRÁNÍ A CHLAZENÍ

Byt disponuje vysoce efektivní rekuperací vzduchu, která se stará o čerstvý vzduch 24/7 bez energetických ztrát způsobených konvenčním větráním obzvláště v zimních měsících. V letních měsících naopak skvěle poslouží klimatizace s integrovanou Wi-Fi konektivitou, díky které bude byt vždy vychlazen na ideální teplotu např. prostřednictvím Vašeho smartphonu.

PROSLUNĚNÍ A STÍNĚNÍ

Byt je prosluněn střešními okny značky VELUX nadstandardních rozměrů a v počtu minimálně 6ks (dle vybraného bytu může být počet vyšší). Díky tomu je prostor bytu vzdušný a světlý i za nepříznivého počasí. Okna v nejvyšší části střechy lze elektricky otevírat a rovněž elektricky stínit venkovní stínící termo roletou na solární pohon. V kombinaci s vysoce efektivní foukanou izolací Climatizer Plus®, která vyplňuje kompletně novou střešní konstrukci dosahuje tepelná izolace bytu pasivních standardů jako u novostaveb.



Povrchové úpravy



PODLAHY

Podlaha bytu je vinylová značky WINEO kolekce 400 WOOD L dekor Balanced Oak Brown uložena do vzoru Herringbone. Tato vinylová podlaha má nášlapnou vrstvu odolnou vůči poškrábání tloušťky 0,3 mm a je vhodná i do vlhkých prostorů. Díky celkové tloušťce 2 mm výborně tlumí kročejový hluk, je vhodná pro podlahové topení. Podlahy v koupelnách jsou obloženy dlažbou LEA CERAMICHE edice Anthology a dekoru Earth s protiskluznou úpravou R10.

STROPY

Stropy jsou řešeny formou sádkartonových podhledů. Podhledy jsou dodávány s bílou výmalbou a osazeny designovým osvětlením a výústky rekuperace.

STĚNY

Stěny bytu jsou omítané sádrovými omítkami a opatřeny výmalbou v bílé barvě. V koupelnách jsou stěny obloženy luxusním velkoformátovým keramickým obkladem LEA CERAMICHE edice Anthology a dekoru Earth v rozměru 60 x 120 cm. Obklad je proveden až po strop místnosti!



Dveře

VSTUPNÍ DVEŘE

Byty disponují bezpečnostními dveřmi s ocelovou zárubní, bezpečnostním kováním a kukátkem s nadstandardním zvukovým útlumem až 38 dB.

INTERIÉROVÉ DVEŘE

Součástí dodávky jsou interiérové dveře v nadstandardní výšce 2100 mm v bílém barevném provedení. Jedná se o laminátové interiérové plně dveře osazené do polodrážkové zárubně, které disponují kováním s hranatou rozetou. Dveře jsou dodávány jako otočné nebo posuvné do pouzdra dle konkrétního bytu.



Elektroinstalace

SVĚTLA

Součástí předmětu koupě a kupní ceny nejsou světla. Ty dostáváte od naší společnosti jako dar v návaznosti na samostatně uzavřenou darovací smlouvu. Předmětem daru jsou zavěšené designové lustry a bodová světla. Bodová světla v podhledu a LED pásy v nikách budou dodány do prostoru koupelny a kuchyňské linky. Předmětem daru jsou také navigační světla ve formě samostatných světel na stěnách nebo jako LED pásky pod vestavěným nábytkem.

ZÁSUVKY

Součástí dodávky jsou plastové elektrické zásuvky v bílém barevném provedení.

VYPÍNAČE

Součástí dodávky jsou elektrické jednopólové a dvojpólové plastové vypínače v bílém barevném provedení.

BEZPEČNOST

Součástí dodávky je domovní telefon pro vzdálené otevírání dveří a komunikaci s návštěvou.



Kuchyně a nábytek

DEKOR

Kuchyňská linka je dodávána v laminátovém provedení ve tmavém dekoru v kombinaci s kamenným dekorem závodé stěny a kamenným dekorem pracovní desky.

ÚCHYTKY

Kuchyňská linka disponuje designovými úchytkami značky VIEFE.

SPOTŘEBIČE

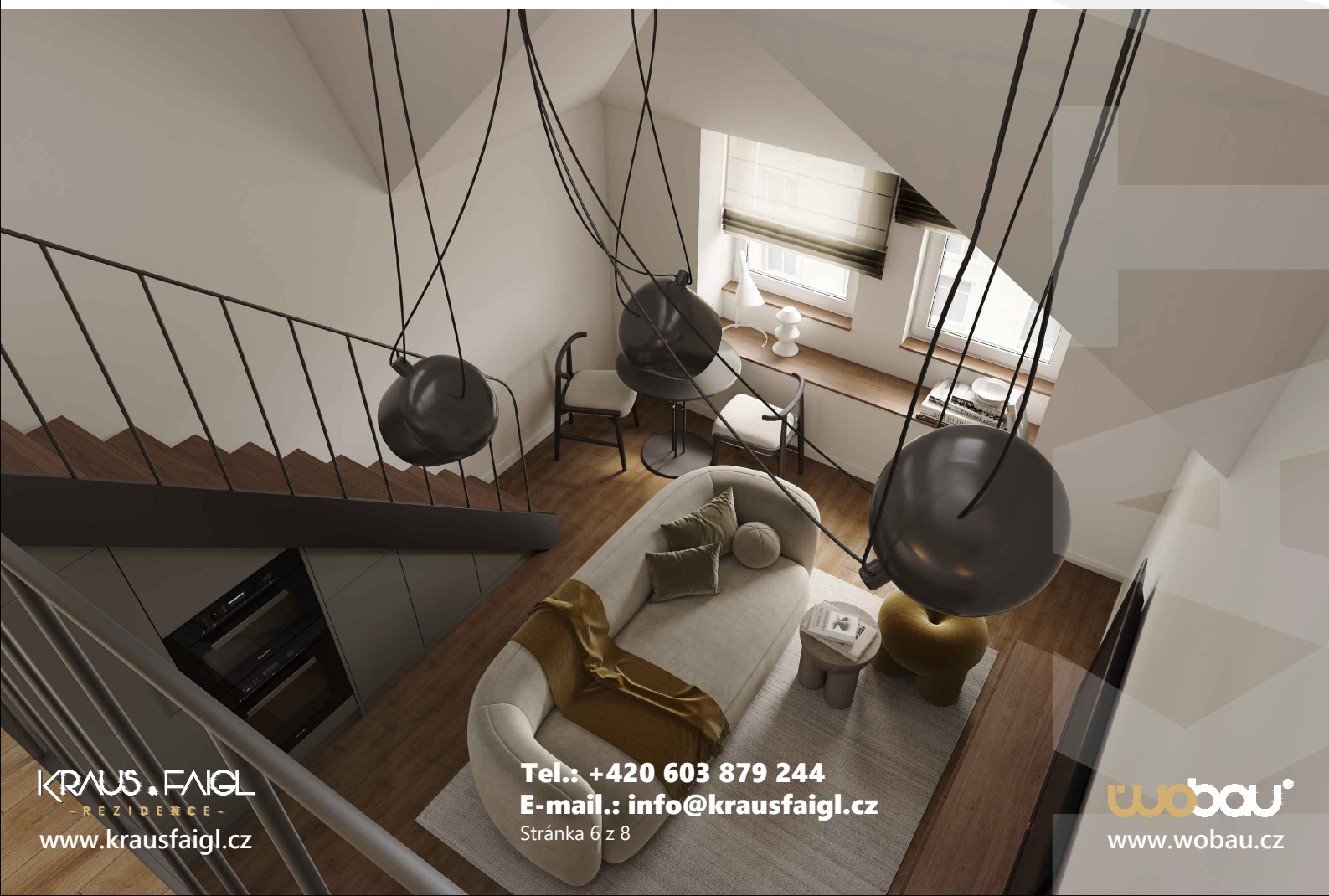
Součástí dodávky jsou spotřebiče značky BOSCH.

DŘEZ A BATERIE

Součástí dodávky je kvalitní granitový dřez značky FRANKE v barevném provedení ONYX. Pro zachování jednotného designu ho doplňuje mosazná baterie značky FRANKE v matně černém barevném provedení.

VESTAVNÝ NÁBYTEK

Byt bude vybavený vestavným laminátovým nábytkem (šatní skříň, postel, pracovní stůl, botník, TV stolek apod.) dle půdorysů uvedeném v kartě vybraného bytu ve tmavém dekoru v kombinaci s dřevěným dekorem pro zachování jednotného designového stylu celého bytu. Ostatní vybavení bytu jako je pohovka, jídelní stůl, židle a dekorativní či jiné doplňky nejsou součástí dodávky.



Koupelny



DEKOR NÁBYTKU

Koupelna je dodávána kompletně vybavená vestavným nábytkem podobně jako kuchyně v laminátovém provedení ve tmavém dekoru v kombinaci s dřevěným dekorem pro zachování jednotného designového jazyka celého bytu.



SANITÁRNÍ ZAŘÍZENÍ

Koupelna je vybavena umyvadlem značky FLAMINIA model APPLIGHT 60 v bílém odstínu. Pod ním se nachází skříňka pro umyvadlo na desku v dřevěném tmavém dekoru. Umyvadlo zásobuje vodou designová baterie značky DANIEL RUBINETTERIE kolekce TOKYO v tmavém lesklém kartáčovaném provedení. Odvod odpadních vod zabezpečí průtočná zátka značky SIFRA s keramickým bílým kloboukem napojena na bílý plastový umyvadlový sifon stejné značky.

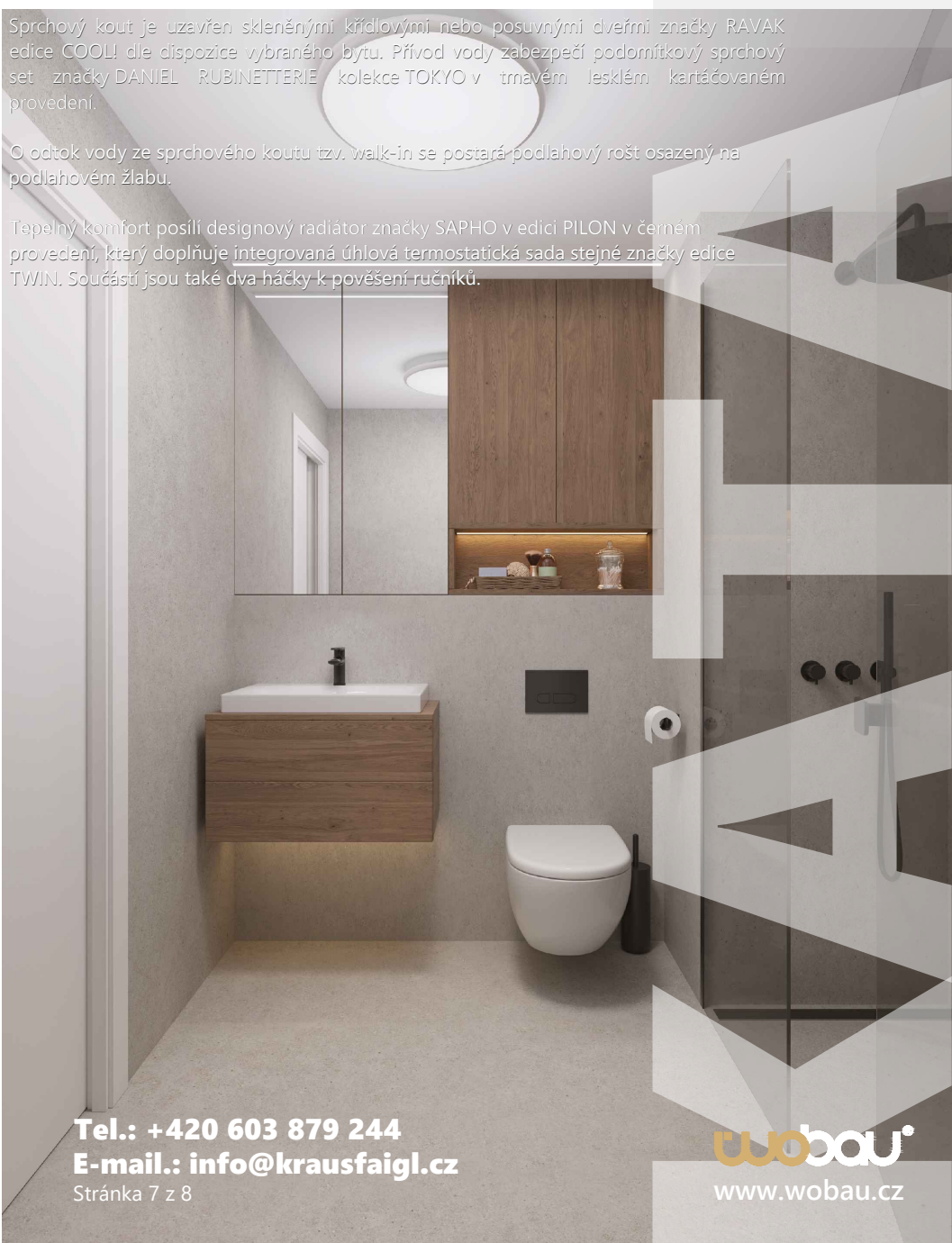
Koupelna dále disponuje závěsnou toaletou značky RAVAK edice UNICHROME RimOff zaklopenou plastovým sedátkem s pomalým sklápěním stejné značky. Ovládací tlačítko splachování toalety je značky GEBERIT ve tmavém barevném provedení.



Sprchový kout je uzavřen skleněnými křídlovými nebo posuvnými dveřmi značky RAVAK edice COOL! dle dispozice vybraného bytu. Přívod vody zabezpečí podomítkový sprchový set značky DANIEL RUBINETTERIE kolekce TOKYO v tmavém lesklém kartáčovaném provedení.

O odtok vody ze sprchového koutu tzv. walk-in se postará podlahový rošt osazený na podlahovém žlabu.

Teplý komfort posílí designový radiátor značky SAPHO v edici PILON v černém provedení, který doplňuje integrovaná úhlová termostatická sada stejné značky edice TWIN. Součástí jsou také dva háčky k pověšení ručníků.



POZNÁMKA

Tento katalog je nedílnou součástí karty bytu. Investor si vyhrazuje právo na změnu jednotlivých prvků za výrobky vykazující stejné nebo vyšší estetické a technické parametry, a to zejména z důvodu výpadku dodavatelů.